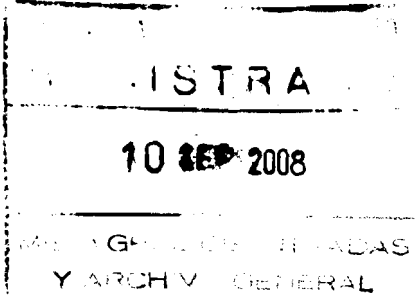




CONCEJO MUNICIPAL  
ROSARIO  
Dirección General de Despacho

32891-



LA MUNICIPALIDAD DE ROSARIO HA SANCIONADO LA SIGUIENTE

**ORDENANZA**  
(Nº8.310)

**Concejo Municipal:**

La Comisión de Planeamiento y Urbanismo, ha tomado en consideración el Mensaje Nº 030/08 S.P. con anteproyecto de Ordenanza por medio del cual modifica la ubicación de la Línea Municipal Sur de la Av. "Aristóbulo del Valle" en la Manzana 22 de la Sección Catastral 8º, emplazándola en forma coincidente con el Deslinde Parcelario Norte del Gráfico 1, S/D 1 y el Deslinde Parcelario Sur del Gráfico 2, S/D 3; todo ello convenientemente evaluado por la Dirección General de Tramitación y Fiscalización Urbanística.

CONSIDERANDO: La sanción de la Ordenanza Nº 8.125/06 que aprueba el Plan Especial para el "Barrio Pichincha", en la Sección Catastral 8º.

Que, en su Artículo 8º, Inciso 1 establece una nueva Línea Municipal Sur para la Av. Aristóbulo del Valle, ubicándola 4.20 m hacia el Sur, en el tramo comprendido entre la calle Pichincha y la Av. Rivadavia, afectando los Gráficos 2 S/D 1 y 3, Gráfico 3 S/D 1, Gráfico 4 S/D 4 y Gráfico 5 S/D 1 de la Manzana 22; el Gráfico 1 S/D 1, Gráficos 2 S/D 1, 4, 2, 3 y Gráficos 3, 4, 5, 6, 7, 8 y 9 de la Manzana 23 y los Gráficos 1 S/D 1, 2, 3, 4, Gráfico 2 y Gráfico 3 S/D 1 de la Manzana 24.

Que, por la conformación de los lotes existentes en la Manzana 22, al aplicar esta disposición quedarían espacios remanentes sin afectar al Dominio Público, tal como informa la Dirección General de Topografía y Catastro a fs. 13 del Expediente Nº 33.900-M-07.

Que, de acuerdo a ello a fs. 14 del citado expediente, la Asesoría Legal de la Secretaría de Planeamiento dictamina la necesidad de modificar el emplazamiento de la Línea Municipal Sur en la Manzana 22 a fin de evitar lonjas sobrantes.

Por todo lo expuesto la Comisión eleva para su aprobación el siguiente proyecto de:

**ORDENANZA**

**Artículo 1º.-** Modifícase la ubicación de la Línea Municipal Sur de la Av. Aristóbulo del Valle en la Manzana 22 de la Sección Catastral 8ª, definida en el Artículo 8º, Inciso 1 de la Ordenanza Nº 8.125/06, emplazándola en forma coincidente con el deslinde parcelario Norte del Gráfico 1, S/D 1 y el deslinde parcelario Sur del Gráfico 2, S/D 3, prolongándose hasta su intersección con la Línea Municipal Oeste de Av. Ovidio Lagos.

**Art. 2º.-** El Ancho Oficial de la Av. "Aristóbulo del Valle" en el tramo comprendido entre la Línea Municipal Este de calle Pichincha y la Línea Municipal Oeste de Av. Ovidio Lagos se define en forma variable entre 18 m. y 19.12 m. de acuerdo a la medición gráfica resultante del volcado de datos cartográficos y planos oficiales y, entre la Línea Municipal Oeste de Av. Ovidio Lagos y la Línea Municipal Sur de Av. Rivadavia, mantiene su ancho constante de 26.20 m.

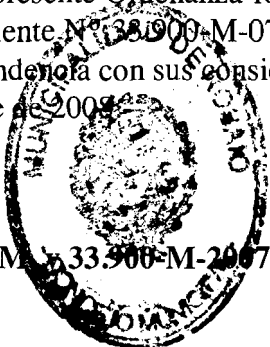
**Art. 3º.-** Las afectaciones derivadas del proyecto vial enunciado quedan sujetas a los ajustes resultantes de las mensuras correspondientes que determinarán con precisión los Trazados y Áreas de Dominio Público, facultándose al Departamento Ejecutivo a establecer dichos ajustes.

**Art. 4º.-** El plano adjunto a la presente Ordenanza forma parte inescindible de ésta, siendo copia del obrante a fs. 28 del Expediente Nº 33.900-M-07.D.E.

**Art. 5º.-** Comuníquese a la Intendencia con sus considerandos, publíquese y agréguese al D.M. Sala de sesiones, 04 de Setiembre de 2008.

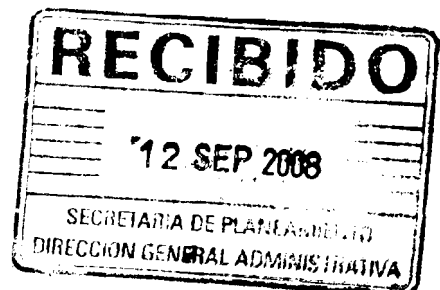
28
REALIZO
COFO

*Sonia María Colacelli*  
Dra. Sonia María Colacelli  
Exptes. Rosario, 04 de Setiembre de 2008  
Concejo Municipal de Rosario




*Miguel Zamarrón*  
Cjal. Miguel Zamarrón  
Presidente  
Concejo Municipal de Rosario

Exptes. Rosario, 04 de Setiembre de 2008 - C.M. 33.900-M-2007-C.M.

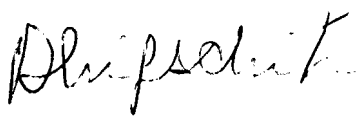


//sario, 17 SEP 2008

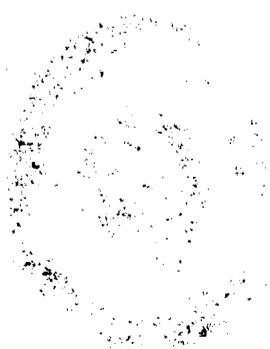

Cumplase, comuníquese, publíquese en el Boletín Oficial  
y dése a la Dirección General de Gobierno.-



Agrim./Ing. RAUL DANIEL ALVAREZ  
Subsecretario de Planeamiento  
Municipalidad de Rosario



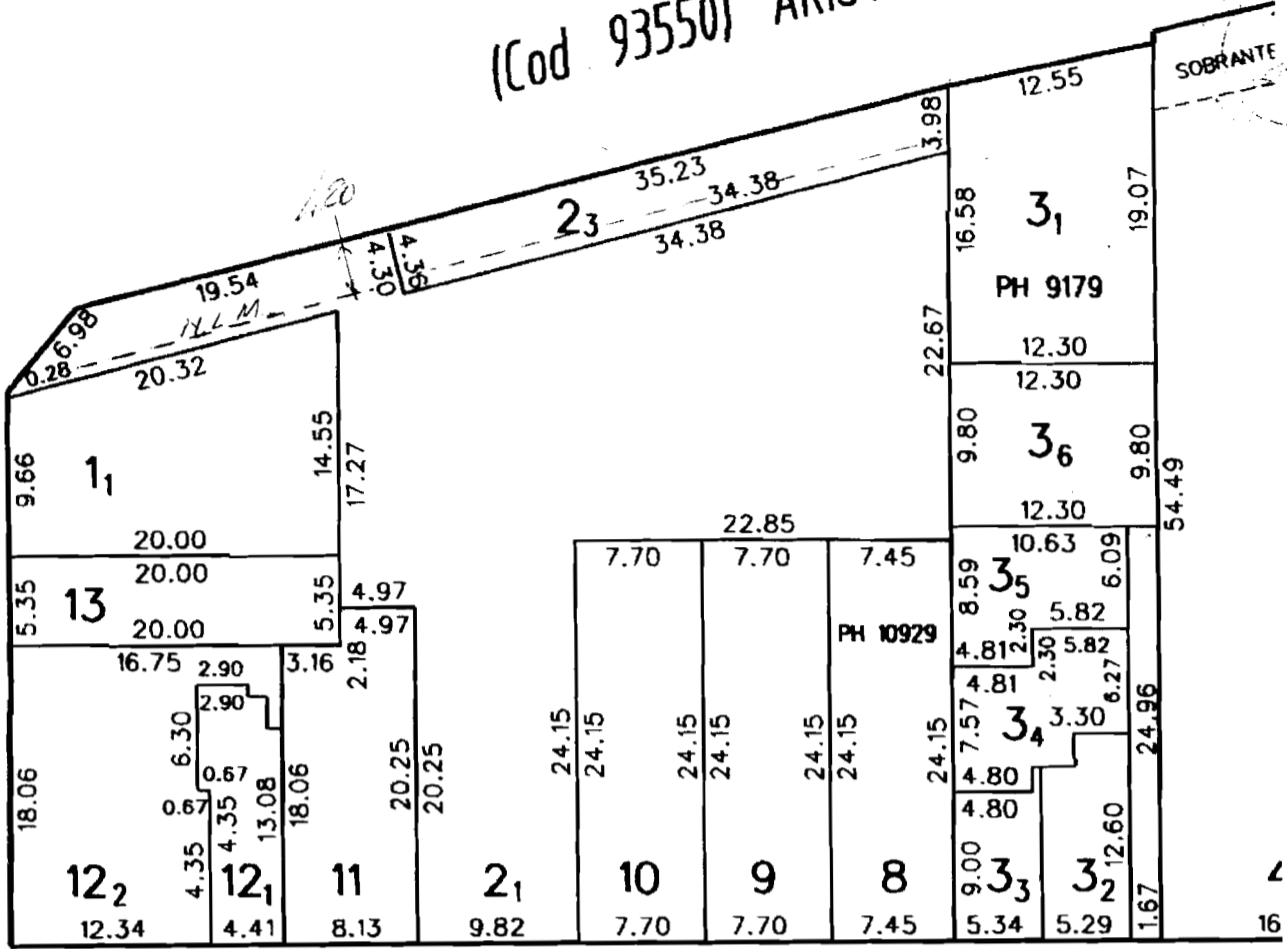
Ing. ROBERTO MIGUEL LIESCHITZ  
Intendente  
Municipalidad de Rosario



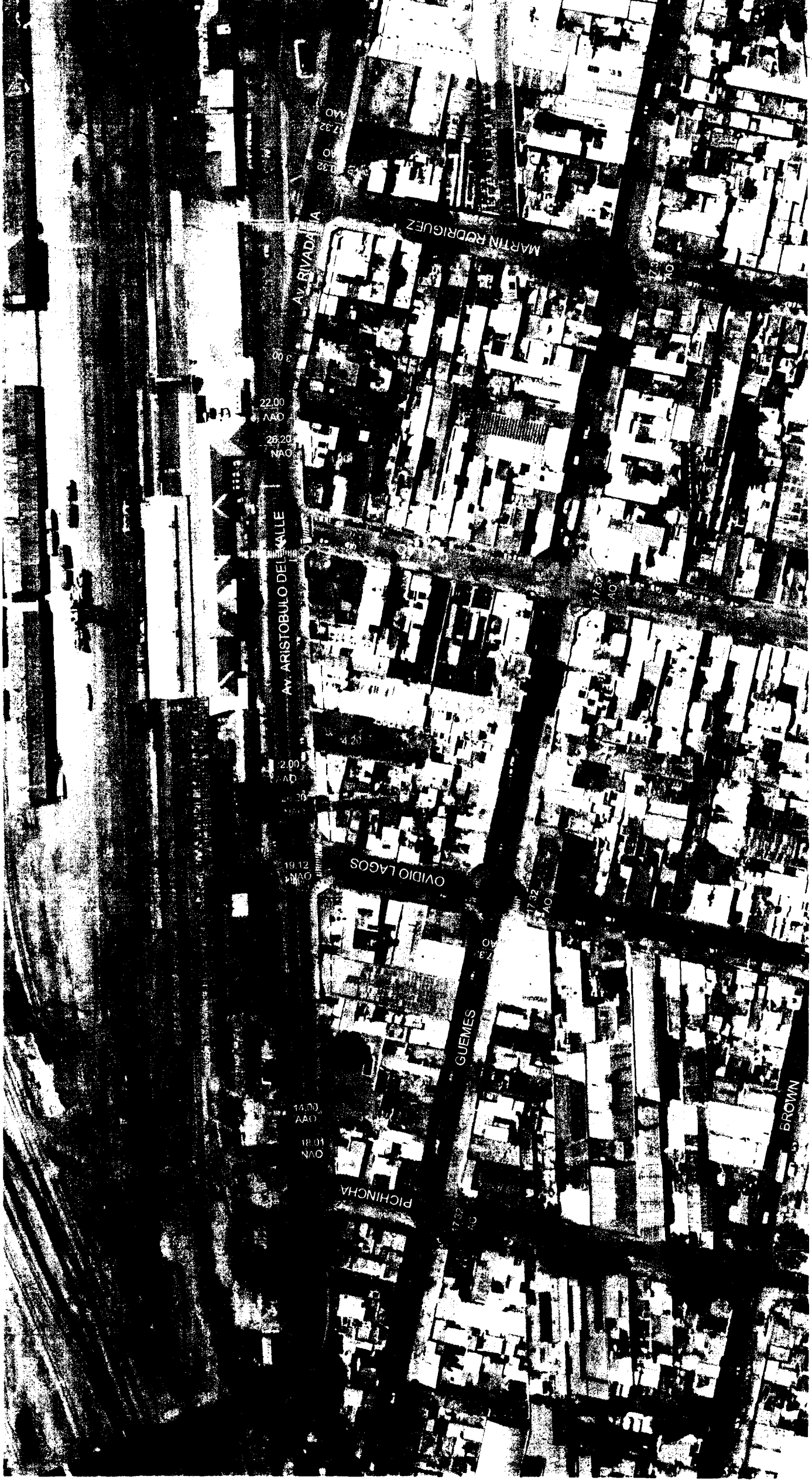
(Cod 77870) PICHINCHA - 100Bis

(Cod 93550) ARISTOBULO DEL VALLE

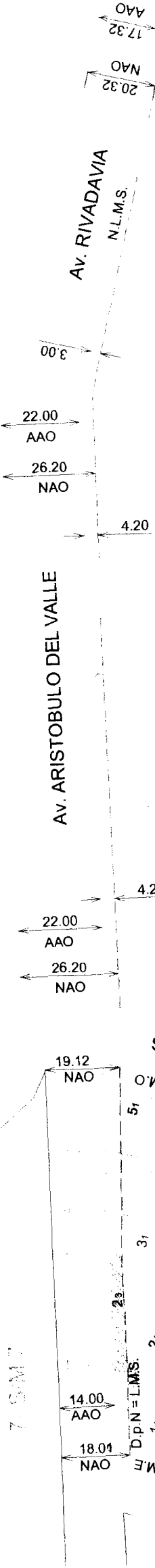
SOBRANTE



(Cod 55850) GUEMES - 2800



Est. ROSARIO NORTE



7.5M7

19.12 NAO

L.M.O

51

OVIDIO LAGOS

31

44

21

D.P.N = L.M.S.

11

AAO

18.01

NAO

L.M.E

PICHINCHA

17.32

AO

CALLAO

MARTIN RODRIGUEZ

AV. RIVADAVIA  
N.L.M.S.

3.00

22.00

AAO

26.20

NAO

4.20

AV. ARISTOBULO DEL VALLE

22.00

AAO

26.20

NAO

4.20

17.32

AAO

20.32

NAO

17.32

AO

17.32

AO

17.32

AO

17.32

AO

17.32

AO

MUNICIPALIDAD DE ROSARIO  
SECRETARIA DE PLANEAMIENTO  
DIRECCION GRAL. DE TRAMITACION Y FISCALIZACION URBANISTICA  
VºBº DIRECTORA GRAL. A/q. BEATRIZ AMBROGI

*Manuel Ambrogi*

arg. Daniela Maria Ceci  
-Crea Plan de Tránsito  
-Crea Plan de Tránsito y Fiscalización Urbanística  
-Crea Plan de Tránsito y Fiscalización Urbanística  
SECRETARIA DE PLANEAMIENTO  
ESTUDIO A/q. DANIELA CECI



2008

MAYO

DIBUJO: ELISA GASSMANN