

Historia Social para la junta evaluadora

Intendente

Pablo Javkin

Secretaría de Igualdad, Género y Derechos Humanos

Mónica Ferrero

Director de Discapacidad

Maximiliano Marc

Diseños de accesibilidad cognitiva

Ivana Mansilla

Dirección de Discapacidad

Corrientes 2452

Tel: 0800 444 0660 - 4808660

WhatsApp: +54 9 341 2010380

E-mail: direcciondediscapacidad@rosario.gov.ar

Web: www.rosario.gob.ar/inicio/discapacidad

Secretaría de Igualdad,
Género y Derechos Humanos

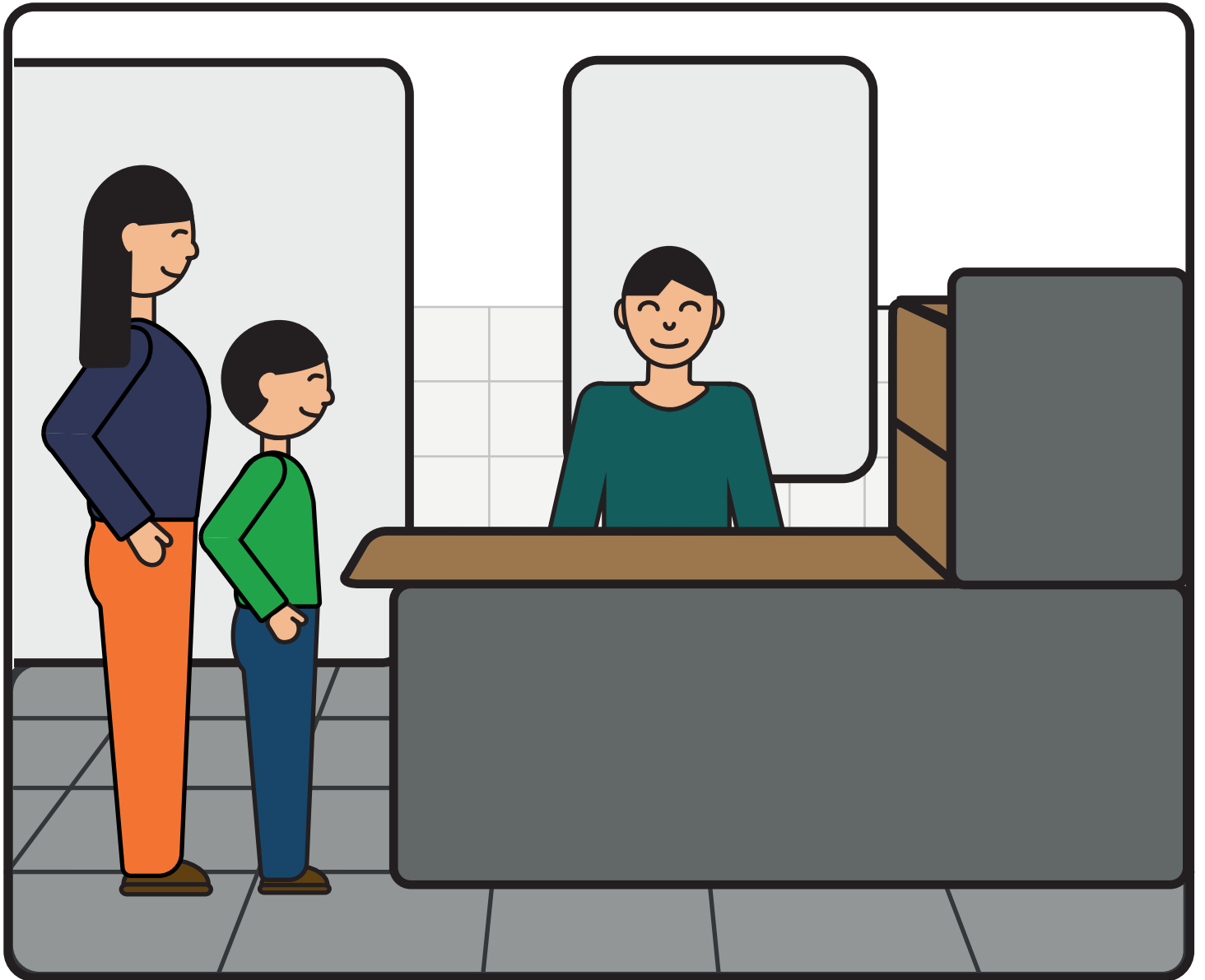


Municipalidad
de Rosario

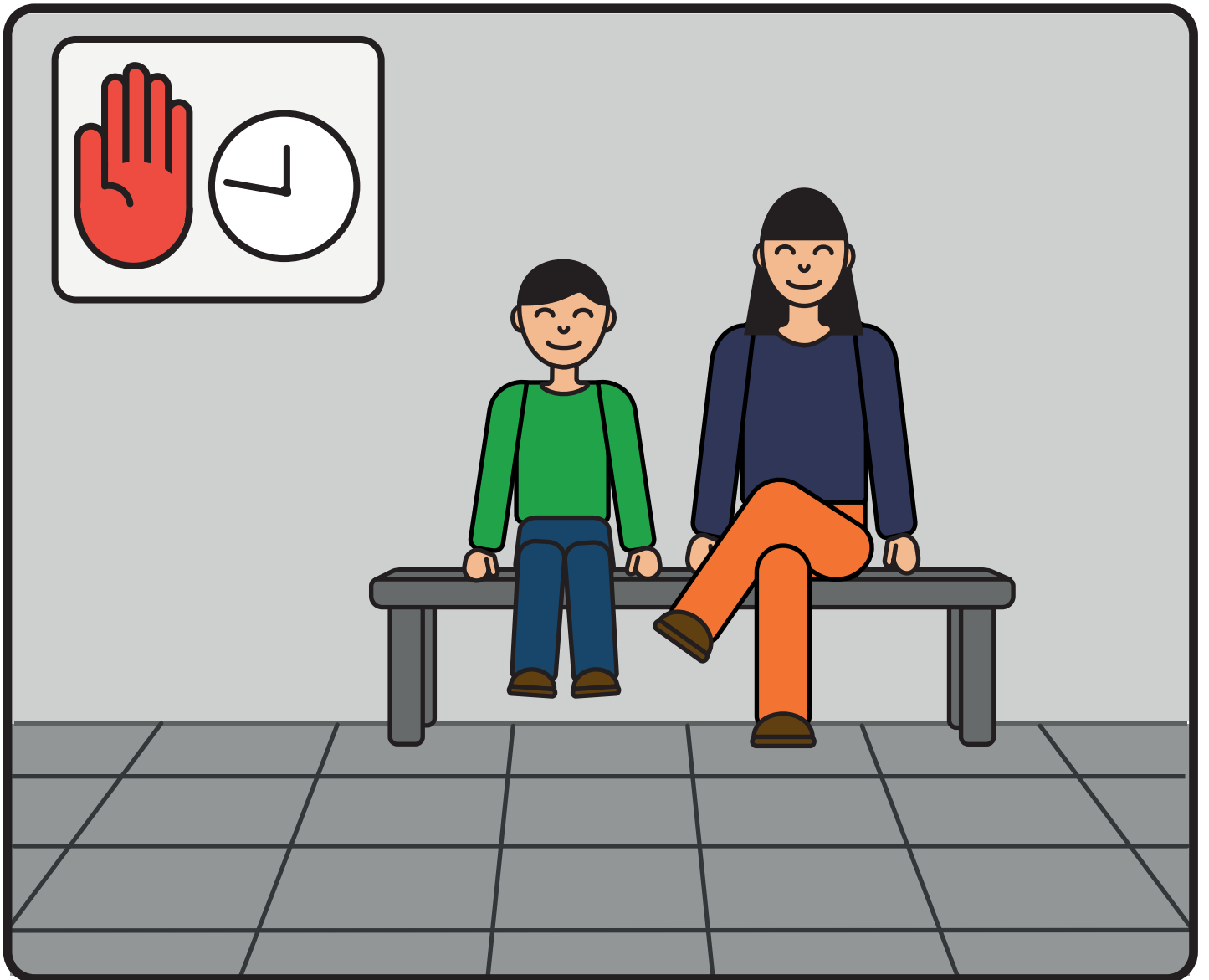
**HISTORIA SOCIAL
PARA ASISTIR A LA
JUNTA EVALUADORA**



**VAMOS A LA DIRECCION DE
DISCAPACIDAD A BUSCAR UN
CERTIFICADO**



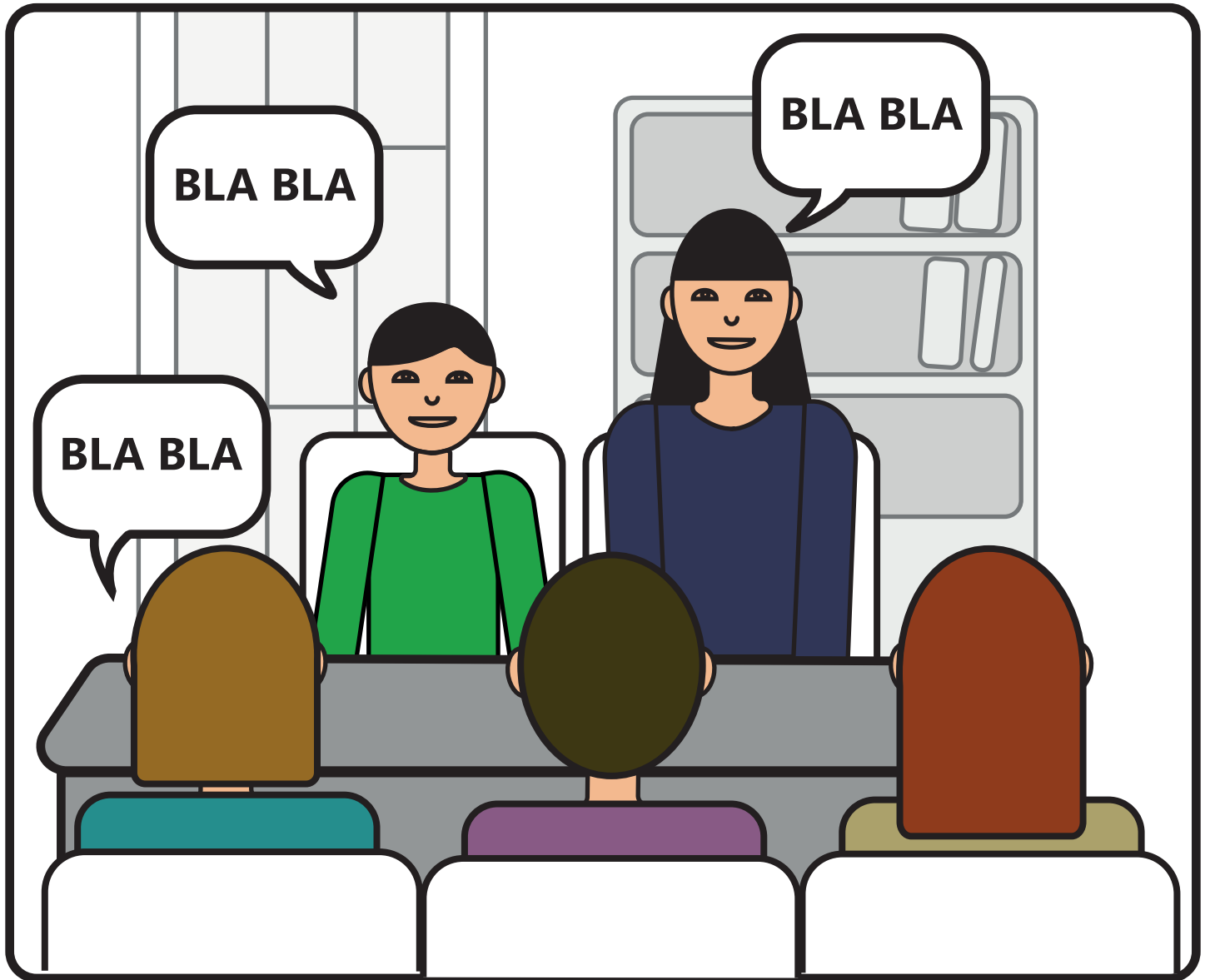
**NOS PRESENTAMOS EN
LA RECEPCION**



**NOS SENTAMOS Y ESPERAMOS
A QUE NOS LLAMEN**



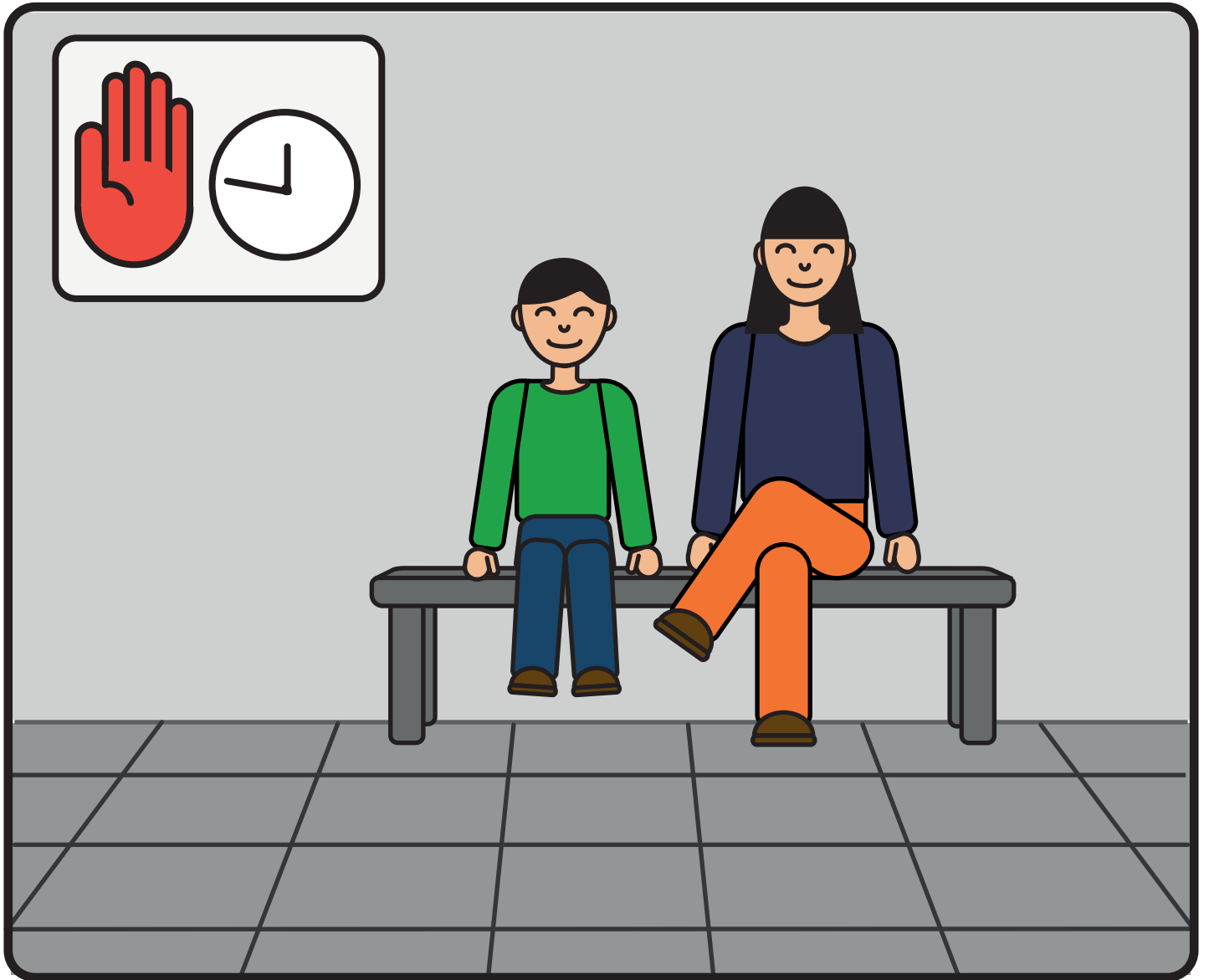
ENTRAMOS A LA OFICINA



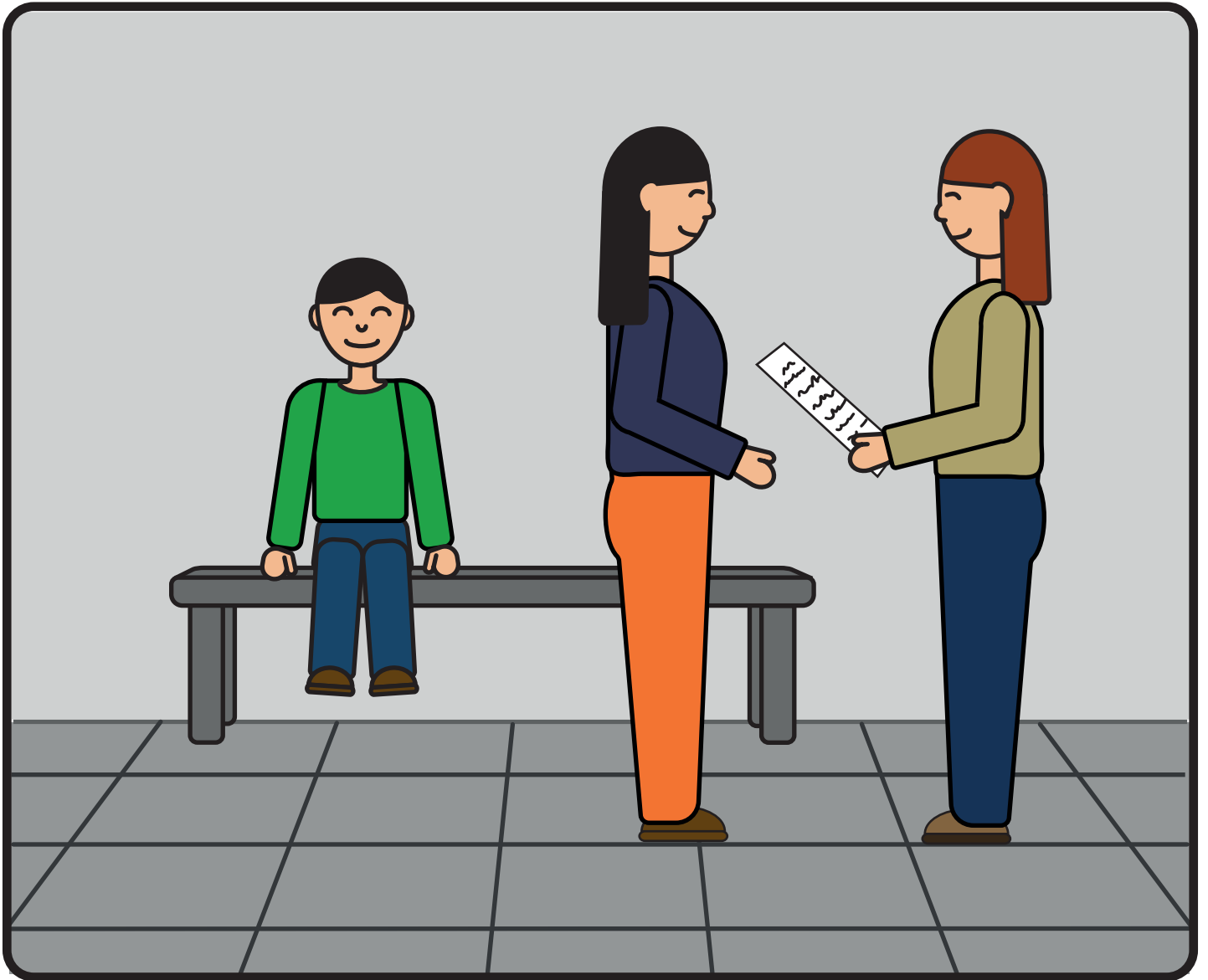
**NOS SENTAMOS PARA CHARLAR
CON UNAS PERSONAS**



SALIMOS DE LA OFICINA



**VOLVEMOS A SENTARNOS
PARA ESPERAR**



NOS ENTREGAN UN CERTIFICADO



**NOS VAMOS DE LA DIRECCION
DE DISCAPACIDAD**

SUGERENCIAS

SI ES LA PRIMERA VEZ QUE EL NIÑO, ADOLESCENTE O ADULTO VA A CONCURRIR A ESTE LUGAR, REALIZAR PREVIAMENTE UN PROCESO DE DESENSIBILIZACIÓN, PARA HACER GRADUAL EL RECONOCIMIENTO DEL ESPACIO FÍSICO. DE ESTA MANERA, LA PERSONA ESTARÁ MAS ORDENADA EN SU CONDUCTA Y CON MENOS ANSIEDAD EL DÍA DEL TURNO. PRESENTAMOS UN EJEMPLO, QUE DEBERÍA SER AJUSTADO A LA NECESIDAD DE CADA PERSONA, Y DE ACUERDO A LAS SUGERENCIAS DE SU EQUIPO TERAPEUTICO;

POR EJEMPLO, PARA UN NIÑO PEQUEÑO, LLEVARLO UN DÍA HASTA LA PUERTA DE LA DIRECCIÓN DE DISCAPACIDAD PARA QUE RECONOZCA SU FACHADA. HACER LA COMPARACION DE LA MISMA CON LA IMAGEN DE LA HISTORIA SOCIAL. OTRO DIA ACERCARSE NUEVAMENTE HASTA ESTE LUGAR, RECONOCER LA FACHADA Y SUMAR EL PASILLO DE ENTRADA. UN TERCER DÍA (NO TIENEN QUE SER CONSECUTIVOS) REALIZAR LOS PASOS ANTERIORES E INGRESAR AL EDIFICIO.

POR ULTIMO, MOSTRAR LA HISTORIA SOCIAL EN CASA DURANTE LOS DÍAS PREVIOS AL TURNO (PODRÍA SER EN TERAPIA TAMBIÉN) Y REPETIR ESTO EL MISMO DÍA QUE VAN A A ASISTIR A LA JUNTA EVALUADORA, ANTES DE SALIR DE CASA